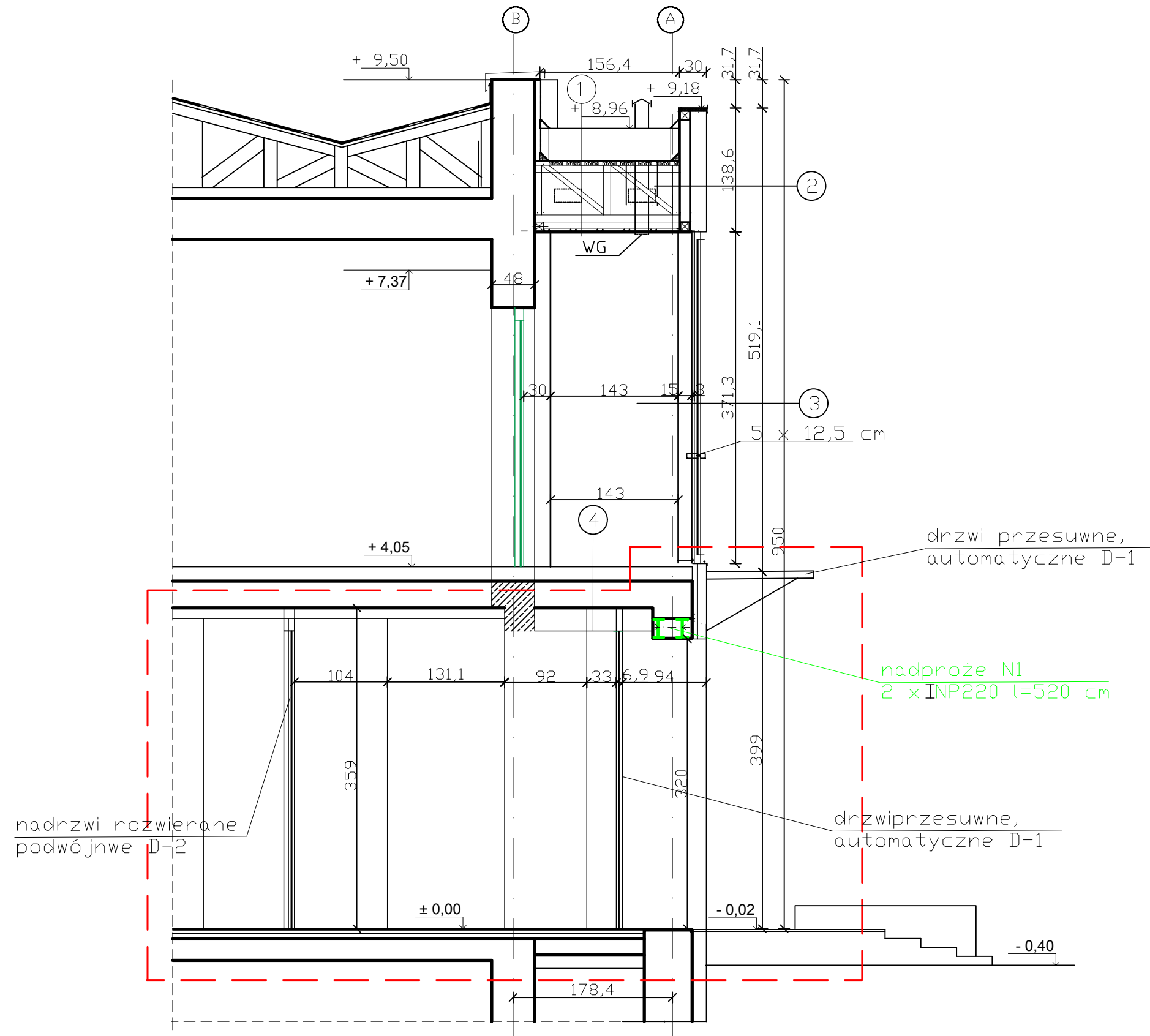


PRZEKRÓJ A'-A'



- 1
 - papa asfaltowa termozgrzewalna x 3
 - deskowanie pełne 3,2 cm
 - konstrukcja dachu- drewniana
 - izolacja termiczna- wełna 30 cm
 - paroizolacja - folia PCV
 - plyty PROMATECT-H
 - na profilach metalowych systemowych 10 mm
- 2
 - tynk strukturalny 1 cm
 - styropian Termonium Plus Fasada - 10 cm
 - plyty PROMATECT-H
 - na profilach metalowych systemowych 10 mm
 - konstrukcja dachu
 - izolacja termiczna
 - plyty PROMATECT-H
 - na profilach metalowych systemowych 10 mm
 - ocieplenie styropian 8 cm
- 3
 - fasada szklana
 - plyty PROMATECT-H 20 mm
 - stup stalowy 12 x 12 x 4 cm
 - plyty PROMATECT-H
 - na profilach metalowych systemowych 20 mm
- 4
 - posadzka plytki ceramiczne
 - typu gres - 1 cm
 - szlichta cementowa 4 cm, zbrojona
 - siatkami stalowymi \varnothing 3 cm 10 x 10 cm
 - izolacja akustyczna EPS 100.033
 - strop żelbetowy 30 cm
 - sufit podwieszony

UWAGA!
Wymiary sprawdzić na budowie.

LEGENDA:

— — — — — ZAKRES OPRACOWANIA

 PRZEDSIĘBIORSTWO PROJEKTOWO - BUDOWLANO - HANDLOWE ARCHIN [®] WROCLAW 54 - 130, BULWAR IKARA 17/1A TEL/FAX 71 / 351 45 23	
NAZWA I ADRES OBIEKTU Projekt przebudowy parteru budynku Centrum Kultury- dostosowanie do potrzeb osób niepełnosprawnych Wrocław Zachód, ul. Chociebuska 4-6 54-433 Wrocław, cz. dz. nr 1/6, AM-4, Obręb Nowy Dwór	Projekt wykonawczy
TYTUŁ RYSUNKU Nadproże N-1 Przekrój A'-A'	Konstrukcja
PROJEKTANT ARCHITEKT mgr inż. arch. EWA KOWALEWSKA-NIEWADZI	62/88/UW DS-0345 Skala 1:50
SPRAWDZIŁ ARCHITEKT mgr inż. arch. ANDRZEJ RYŚ	64/88/UW DS-0623 Data 07.2019
PROJEKTANT KONSTRUKTOR mgr inż. PIOTR NIEWADZI	122/Lw/84;10/DOŚ/07 DOŚ/BO/2759/01 Rysunek nr 3K
PROJEKTANT SPRAWDZIŁ ASYSTENT PROJEKTANTA	